



PRO-Clean® | Prueba de residuos de proteínas de superficie

PRO-Clean® controla de forma rápida y precisa la limpieza de las superficies para ayudar a garantizar la calidad del producto mediante la detección de los residuos de proteínas que quedan después de la limpieza. Basta con pasar un bastoncillo por una superficie, liberar el reactivo y, si hay residuos de proteínas, el reactivo se volverá morado. Cuanta más contaminación haya, más rápido y oscuro será el cambio de color a morado. PRO-Clean valida rápidamente la higiene de una superficie, lo que permite tomar medidas correctivas inmediatas en caso necesario.

Beneficios

- Resultados en 1-10 minutos
- Cambio de color fácil de interpretar, sin necesidad de instrumentación
- Su exclusiva química líquida estable produce resultados consistentes
- El hisopo prehumedecido proporciona una recolección, recuperación y detección fiables para garantizar resultados consistentes
- Los dispositivos de baja huella de carbono son 100% reciclables

Sensibilidad

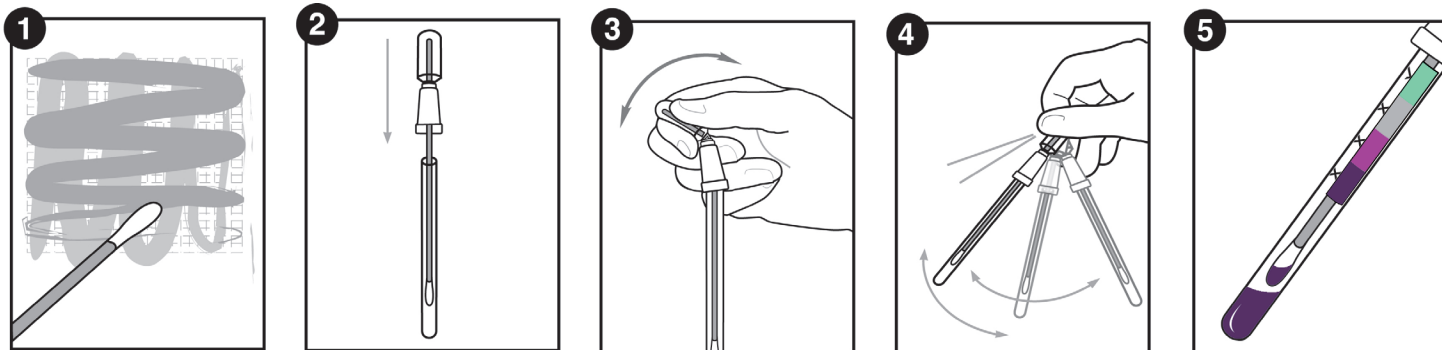
- Detecta 80 µg de proteína al cabo de 1 minuto
- Detecta 50 µg de proteína al cabo de 5 minutos
- Detecta 20 µg de proteína al cabo de 10 minutos
- No tenga en cuenta cualquier cambio de color después de 10 minutos

Resultados en color



Nº de catálogo	Descripción	Cantidad
PRO-100	Prueba PRO-Clean de residuos proteínicos en superficies	100

Procedimiento PRO-Clean

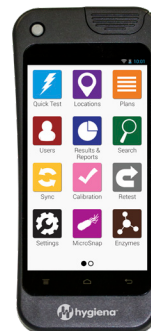


Vea una demostración instructiva en [YouTube HygienaTV](#) o [HygienaTV](#)

Productos relacionados

EnSURE® Touch Sistema de monitorización

EnSURE Touch es el sistema de control de calidad de nueva generación. Proporciona una verificación de saneamiento rápida y precisa para apoyar su programa de seguridad alimentaria. EnSURE Touch cuenta con una pantalla táctil de 5", conexión inalámbrica y software basado en la nube. EnSURE Touch está diseñado para adaptarse a su lugar de trabajo, proporcionando los datos que necesita seguimiento complejo de la cadena de suministro, auditoría y gestión de riesgos, previniendo retiradas de productos.



AquaSnap® Pruebas de ATP en el Agua

AquaSnap mide el ATP que se encuentra en muestras líquidas, utilizando un cucharón para recoger de forma consistente 100 µl de muestra líquida. El dispositivo utiliza un reactivo estable en líquido en lugar de enzimas liofilizadas, lo que le confiere una reproducibilidad y sensibilidad superiores. AquaSnap está disponible en formato total y libre.



AllerFlow Gluten

AllerFlow Gluten es una prueba rápida y cómoda para la detección de residuos de gluten en superficies. AllerFlow Gluten da resultados en 10 minutos y es sensible a 5 µg (5 ppm) de gluten.



AllerSnap®

AllerSnap es una prueba colorimétrica de prevención de alérgenos para el cribado de alérgenos de amplio espectro en 15-30 minutos. AllerSnap detecta hasta 3 µg de proteína.



SpotCheck Plus

SpotCheck Plus is a colorimetric hygiene test that does not require an instrument and gives results in 60 seconds. It detects glucose and lactose residues that are common components of most food residues.



Nº de catálogo	Descripción	Cantidad
ETOUCH	Sistema de monitorización EnSURE Touch	1
AQ-100X	Prueba AquaSnap de ATP en Agua Total	100
AQ-100FX	AquaSnap Test gratuito de ATP en el Agua	100
ALF-GL	AllerFlow Gluten: Kit de prueba ambiental de residuos de gluten en superficie	25
ALS-100	Prueba de prevención de alérgenos de alta sensibilidad AllerSnap	100
GL100	SpotCheck Plus: Dispositivo de detección de glucosa y lactosa	100



PRO-Clean

Prueba rápida de residuos proteínicos en superficies

Nº de producto PRO-100 (100 pruebas)

Introducción

Descripción y uso previsto

Los dispositivos PRO-Clean® son pruebas de detección de residuos de proteínas listas para usar en superficies después de la limpieza. Las pruebas PRO-Clean cambiarán de verde a morado si hay proteínas presentes en una muestra. Cuantas más proteínas se recojan, más rápido y oscuro será el cambio de color. PRO-Clean está pensado para proporcionar una rápida validación de la higiene de las superficies y mostrar la diligencia debida en un programa APPCC. PRO-Clean también detectará otras sustancias reductoras como azúcares simples, taninos y ácido ascórbico.

Consejos y notas importantes antes de empezar la prueba

- PRO-Clean está diseñado para detectar cantidades invisibles/rastreables de residuos. Si se sobrecarga el hisopo con materia física pasando el hisopo por una superficie visiblemente sucia, se inhibirá la reacción y se obtendrán resultados inexactos.
- La mejor práctica es esperar un tiempo adecuado después de la desinfección antes de probar una superficie con dispositivos PRO-Clean.
 - El saneamiento suele ser un proceso de dos pasos que incluye la limpieza con detergente y la posterior desinfección (opcional). Para garantizar los mejores resultados, recoja la muestra PRO-Clean después de los pasos de detergente y aclarado, pero antes de cualquier desinfección terminal.

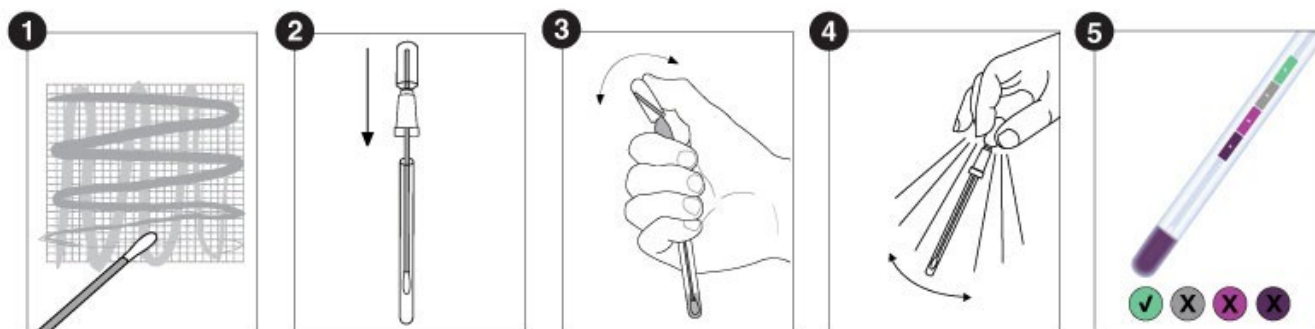
Los residuos de producto que quedan en una superficie tras la limpieza con detergente reducen la eficacia de la desinfección. Las pruebas antes de la desinfección evitan el desperdicio de productos químicos y de tiempo y garantizan un rendimiento óptimo de las pruebas en un programa de inocuidad alimentaria.
 - Si no es posible realizar pruebas antes de la desinfección, espere el tiempo adecuado adecuado antes de utilizar los dispositivos PRO-Clean.
- Deje que los dispositivos PRO-Clean se equilibren entre 20 y 25 °C (temperatura ambiente) antes de utilizarlos.
- La punta del hisopo está prehumedecida -para una máxima recolección de muestras.
- Es posible que se vea condensación en el interior del tubo del hisopo; esto es normal.



Procedimiento de ensayo

1. Sujete firmemente el tubo del hisopo, gírelo y tire de la parte superior del hisopo para sacarla del tubo. A continuación, limpie a fondo un área estándar de 10 x 10 cm (4 x 4 pulgadas) de una superficie plana típica. Consejos importantes sobre la técnica de hisopado:
 - a. Aplique suficiente presión para crear flexión en el vástago del hisopo.
 - b. Pase el hisopo de forma entrecruzada en sentido vertical, horizontal y diagonal en ambas direcciones.
 - c. Gire el hisopo mientras recoge la muestra para maximizar la recolección de muestra en la punta del hisopo.
 - d. En el caso de superficies irregulares, asegúrese de que la técnica de frotado es la misma en cada prueba y frote una zona lo suficientemente amplia como para recoger una muestra representativa.
2. Vuelva a colocar el hisopo en el tubo.
3. Para activar el dispositivo, sujete firmemente el tubo del hisopo y utilice el pulgar y el índice para romper la válvula de retención doblando el bulbo hacia delante y hacia atrás. Apriete el bulbo dos veces para expulsar todo el líquido por el eje del hisopo.
4. Bañar la punta del hisopo en el líquido agitándolo durante 5 - 10 segundos.
5. Espere 10 minutos a 20-25 °C, luego compare el color del reactivo con la tabla de colores PRO-Clean de la etiqueta del tubo y registre el resultado. Consulte sección de *Interpretación de los resultados* a continuación.

Nota: La mayoría de los cambios de color se producen en menos de 60 segundos.



Información adicional

Interpretación de los resultados

El color de la solución PRO-Clean y el tiempo en que se produce el cambio de color indicarán los niveles de residuos proteínicos en la muestra. Comparando el color de la solución con el gráfico de la etiqueta del tubo PRO-Clean, se puede hacer una estimación de la limpieza de la superficie. No es necesario seguir cronometrando si el color cambia a púrpura antes de 10 minutos.

Cambio de color

Color	Resultado	Interpretación y acción
Verde	Aprobado	Limpio: no se requiere ninguna acción adicional
Gris	Precaución	Hay una pequeña cantidad de residuos: Repita la prueba, el aclarado o la limpieza, según su protocolo.
Morado	No aprobado	No está limpio: Repetir la limpieza y las pruebas



Sensibilidad

Entre 20 y 25 °C:

- 80 µg después de 1 minuto
- 50 µg después de 5 minutos
- 20 µg después de 10 minutos

Información sobre desinfectantes

Los desinfectantes comunes en concentraciones normales no causan interferencias ni resultados falsos positivos. Las altas concentraciones de desinfectantes alcalinos pueden causar resultados falsos negativos en algunos casos. Los desinfectantes a base de peróxido pueden causar una reacción de cambio de color falsa-positiva.

Almacenamiento y caducidad

- Conservar entre 2 y 25 °C (36 y 77 °F).
- No utilizar después de la fecha de caducidad indicada en la etiqueta.

Eliminación

Los dispositivos PRO-Clean están fabricados con plástico 100% reciclable y pueden desecharse en consecuencia.

Seguridad y precauciones

- Los componentes de los dispositivos PRO-Clean no suponen ningún riesgo para la salud cuando se utilizan de acuerdo con las prácticas y procedimientos de laboratorio estándar de este prospecto.
- Para más instrucciones de seguridad, consulte la ficha de datos de seguridad (FDS) disponible en www.hygiena.com/sds.

Responsabilidad higiénica

Hygiena no será responsable ante el usuario u otras personas de ninguna pérdida o daño, ya sea directo o indirecto, incidental o consecuente, derivado del uso de estos dispositivos. Si se demuestra que este producto es defectuoso, la única obligación de Hygiena será sustituir el producto o, a su discreción, reembolsar el precio de compra. Notifique inmediatamente a Hygiena en un plazo de 5 días a partir del descubrimiento de cualquier defecto sospechoso y devuelva el producto a Hygiena; póngase en contacto con el Servicio de Atención al Cliente para obtener un número de autorización de devolución de mercancías.

Información de contacto

Para más información, visite www.hygiena.com/contact. Para obtener asistencia técnica, visite www.hygiena.com/support.