

CAMISA SLIM FIT

TEJIDO PRINCIPAL:

Composición: 75% Poliéster 21% Algodón 4% Elastano

Gramaje: 115 gr/m²

Elasticidad: 25%

Ligamento Fundamental: Tafetán

Densidad: U: 42 h/cm T: 28 p/m

Resistencia a la tracción: U: 70 kgf T: 40 kgf

Solidez a las Tinturas:

Al Lavado 40°C: 4-5

Al Planchado: 4-5

A la Luz: 4

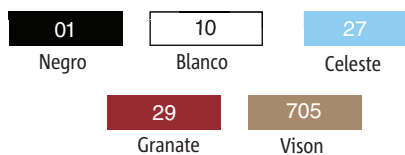
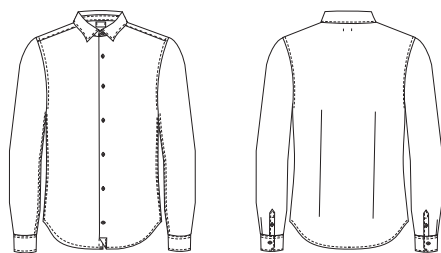
Al Sudor: 4-5

Al Cloro: 4-5

Encogimiento lav 40°C: 2%

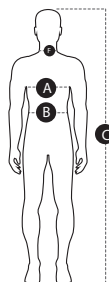
Resistencia al Pilling: 4

CONSERVACIÓN:



GUÍA DE MEDIDAS:

	2	3	4	5	6	7
P. Cuello (cm) (F)	36-37	38-39	40-41	42-43	44-45	46-47
P. Pecho (cm) (A)	92-96	98-102	104-108	110-114	116-120	122-126
P. Cintura (cm) (B)	78-82	84-88	90-94	96-100	102-106	108-112
Estatura (cm) (C)	165-175	165-175	165-175	175-190	175-190	175-190



DESCRIPCIÓN DEL PRODUCTO:

- Camisa *strech slim fit*, corte ajustado.
- Pinzas en la espalda para definir la silueta.
- Cuello italiano con las puntas más separadas, crea un espacio amplio ideal para lucir con una corbata ancha o un nudo con más volumen, como el nudo Windsor simple.
- Ideal para rostros alargados y delgados y para personas con cuellos cortos.
- Costura francesa en la manga como detalle de calidad y sastrería.
- Manga larga con puño inclinado y sardinetas más estrechas para una imagen moderna.

BENEFICIOS CLAVE:

Vida útil: Para un uso muy frecuente conserva su aspecto después de 40 lavados en las condiciones indicadas en la etiqueta.

Ambiente: Recomendado para ambientes moderados en interior y exterior.

Strech: Tejido elástico, aportando un 25% de elasticidad y un extra de confort al usuario, adaptándose a los movimientos del cuerpo.

BENEFICIOS POR COLOR:

Resistencia a las salpicaduras de lejía doméstica (color 10): Prenda resistente a las salpicaduras de lejía doméstica sin que afecte al color y a su vida útil.



10