



CASACA MUJER MANGA CORTA LAZITOS MICROFIBRA STRETCH

MOD: 1142

Casaca de cuello tipo mao con cinta estampada que adorna todo el contorno. Tiene un cierre frontal con botones a presión recubiertos por el exterior con una cinta anudada que simula un lazo, bolsillos frontales en vertical en la altura de las caderas. Es un modelo entallado por costadillos pero en el centro de la espalda lleva un fuelle que aporta mayor comodidad y flexibilidad en el movimiento. Tejido muy elástico, fresco y de fácil mantenimiento.

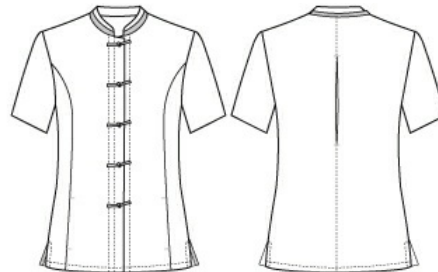
IMPORTANTE: El color de la bata siempre es negro, las opciones de colores hacen referencia a los lazos.

DISPONIBLE EN TALLAS 0-12

DETALLES

86%POLIESTER - 14%ELASTANO

PATRÓN



CUIDADOS





