

PANTALÓN DENIM PUSH UP

TEJIDO PRINCIPAL:

Composición: 74% Algodón 20% Poliéster 5% Rayón 1% Elastano

Gramaje: 245 gr/m²

Elasticidad: 20%

Ligamento Fundamental: Punto

Densidad: U: 67 h/cm T: 40 p/m

Resistencia a la tracción: U: 121 kgf T: 65 kgf

Solidez a las Tinturas:

Al Lavado 40°C: 4

Al Planchado: 4

A la Luz: 5

Al Sudor: 4-5

Al Cloro: 2-3

Encogimiento lav 40°C: 3%

Resistencia al Pilling: 3

CONSERVACIÓN:

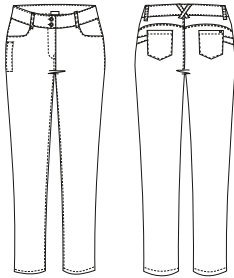


TABLA DE TALLAS:

	36	38	40	42	44	46	48	50	52
P. Cintura (cm) (B)	66-68	70-72	74-76	78-80	82-84	86-88	90-92	94-96	98-100
P.Cadera (cm) (D)	92-94	96-98	100-102	104-106	108-110	112-114	116-118	120-122	124-126
Largo pierna (cm) (E)	98-106	98-106	98-106	98-106	98-106	98-106	98-106	106-112	106-112

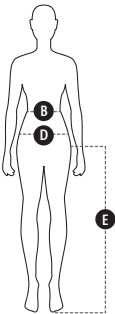


186

Denim negro

534

Denim azul



DESCRIPCIÓN DEL PRODUCTO:

- Pantalón push up 5 bolsillos *denim punto stretch* que realza las curvas y los glúteos, consiguiendo una figura estilizada. Tiene cabida para todas las morfologías.
- Cintura ancha cerrada con dos botones para un ajuste perfecto y muy cómodo.
- Cierre central con botón y cremallera.
- Tallaje simple para un ajuste perfecto.
- Pinzas en el trasero para realzar los glúteos.
- Compartimento para el boli.
- Este pantalón lleva un proceso de lavado a la piedra para conseguir un efecto desgastado.

BENEFICIOS CLAVE:

- Vida útil:** Para un uso muy frecuente conserva su aspecto después de 30 lavados en las condiciones indicadas en la etiqueta.
- Ambiente:** Recomendado para ambientes moderados en interior y exterior.
- Stretch:** Tejido de punto muy elástico, aportando un extra de confort al usuario y adaptándose a los movimientos del cuerpo.
- Bolsillo boli** Compartimento de fácil acceso para el bolígrafo.