






Composicion y densidad

POLIESTER	ALGODON	DENSIDAD
		
65%	35%	200 g/m

Embalaje

BOLSA	CAJA
	
1 uds.	20 uds.

INSTRUCCIONES DE LAVADO



Bata laboral de manga larga y corte clásico, confeccionada en tejido de sarga, cómoda y resistente. Cierre central con botones grandes. Incluye tres bolsillos en su parte delantera y cinta ancha cosida en la parte trasera de la espalda.

Medidas aproximadas por talla (cm.)

	adulto					grande
	S	M	L	XL	XXL	3XL
largo	92.5	95	97.5	100	102.5	105
ancho	52.5	56.5	60.5	64.5	68.5	72.5

Colores disponibles



blanco



marron kamel



azul azulina



azul marino  
orion



gris cemento



negro

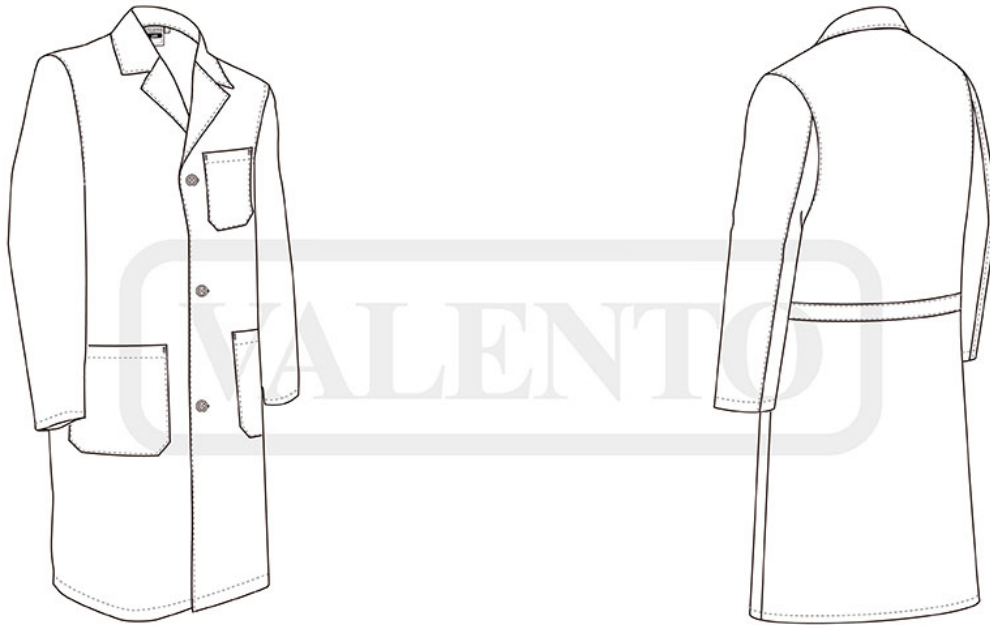


Colores disponibles en tallas grande



Colores disponibles en tallas adulto

## Esquema



## Detalles



Vista parte trasera de la prenda (espalda)