

Apex Rinse S

Abrillantador

ECOLAB®

RESULTADOS

- ▲ Resultados siempre brillantes, respetando el medio ambiente
- ▲ Secado sin velos en porcelana, cristal y cubertería
- ▲ Cumple los más estrictos requisitos ecológicos de selección de materias primas y envasado

EFICIENCIA

- ▲ Mejora la eficiencia operativa al reducir la necesidad de secado manual
- ▲ Tecnología dosificadora que asegura el consumo del 100% del producto, eliminando residuos
- ▲ La dilución temporizada hace posible una dosificación más flexible y adaptable a requisitos concretos

SEGURIDAD

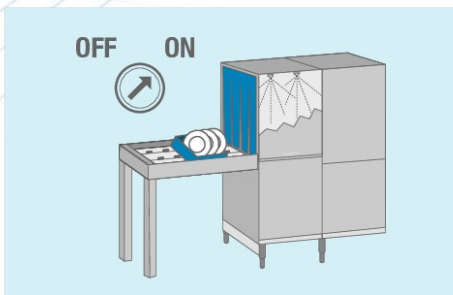
- ▲ Forma parte de nuestra gama APEX, codificada por formas y colores
- ▲ Bloques de producto ligeros y seguros que facilitan el almacenamiento, la manipulación y la recarga
- ▲ No es necesario el uso de EPI



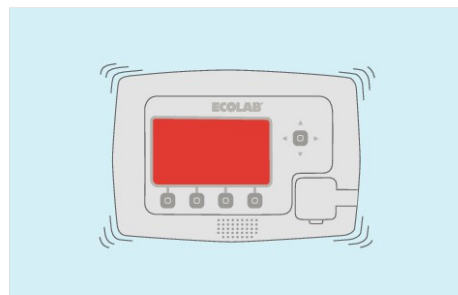
INSTRUCCIONES DE USO



1. Consultar la Ficha de Datos de Seguridad para obtener consejos de seguridad, y el plan de higiene y la etiqueta del producto para conocer en detalle el modo de empleo.



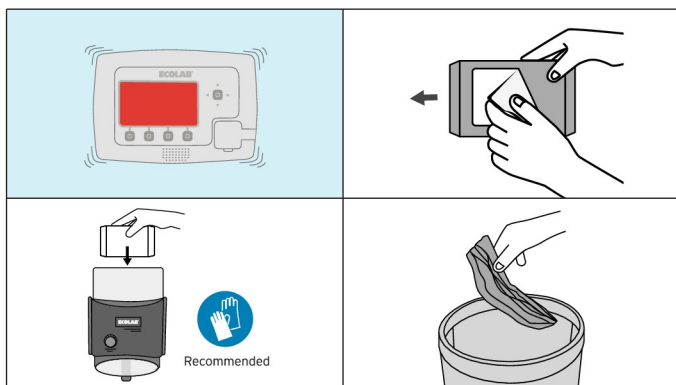
2. Lavar la vajilla y los utensilios en la máquina lavavajillas siguiendo el procedimiento habitual.



3. Rellenar el compartimento del producto cuando lo indique la pantalla del equipo. La pantalla se pondrá roja y sonará una alarma acústica.

PARA RECARGAR

- 1 Rellenar el compartimento del producto cuando lo indique la pantalla del controlador APEX.
- 2 Retirar el envoltorio de plástico del bloque.
- 3 Recargar el dosificador.
- 4 Tirar el envoltorio de plástico al contenedor de residuos correspondiente.



INFORMACIÓN ADICIONAL

- ▲ Compatible con los materiales de vajilla habituales (loza, cristal, acero inoxidable, etc.).
- ▲ Solo para uso profesional.

MODO DE EMPLEO Y CONSEJOS MEDIOAMBIENTALES

- ▲ Siempre que sea posible, intente llenar por completo las cestas y las máquinas lavavajillas.
- ▲ Para evitar dosificar demasiado o insuficiente producto, un representante de Ecolab preparará la máquina con la concentración adecuada (0,02-0,06 g/l).
- ▲ Lavar a la mínima temperatura posible que garantice una vajilla limpia e higiénica.
- ▲ Información sobre la eliminación de envases vacíos: reciclar como envase de plástico blando.

SEGURIDAD

- ▲ Para obtener más información, consultar la etiqueta del producto y la Ficha de Datos de Seguridad.

CONDICIONES DE ALMACENAMIENTO

- ▲ Conservar únicamente en el envase original cerrado a una temperatura de entre 0 y 40 °C.

Guía para efectuar pedidos

Apex Rinse S	2 x 1,1 kg	9095190
--------------	------------	---------

Worldwide Headquarters
Ecolab Inc.
1 Ecolab Place, St. Paul, MN55102
www.ecolab.com 1.800.35.CLEAN

European Headquarters
Ecolab Europe GmbH
Richtstr. 7
CH-8304 Wallisellen

Ecolab Spain
Ecolab Hispano-Portuguesa S.L.
Avda. Baix Llobregat, 3-5, 1a
08970 Sant Joan Despí-Barcelona
Tel.: +34 902 475 480