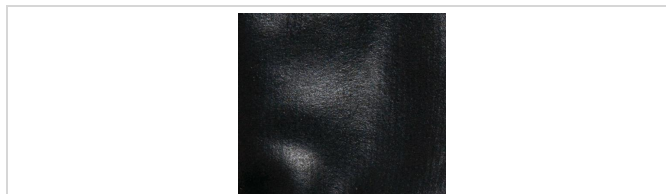


GUANTE JUBA - 5120 NITRITEX

Guante sin costuras de nylon®/algodón recubierto de nitrilo

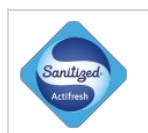


NORMATIVA



4142X

ESPECIALES



CARACTERÍSTICAS

- El interior de algodón proporciona un confort extra.
- Excelente agarre en ambientes secos, húmedos y aceitosos.
- Gran resistencia a la abrasión y al desgarro, mayor durabilidad.
- Flexibilidad y transpirabilidad.
- La función higienizante Sanitized® protege los guantes de la formación de hongos, ácaros y bacterias, evita los olores, proporciona una protección duradera a los polímeros y minimiza la irritación de la piel.

GUANTES DE TRABAJO RECOMENDADOS PARA:

- Limpieza y servicios públicos.
- Fundición de hierro y moldes para plásticos fríos.
- Manipulación de objetos metálicos y cables gruesos.

MÁS INFORMACIÓN

Materiales	Color	Grueso	Largo	Tallas	Embalaje
Nitrilo	Blanco/Gris oscuro	Galga 13	M - 24 cm L - 25 cm XL - 26 cm	8/M 9/L 10/XL	10 Pares/paquete 120 Pares/caja

NORMATIVAS

EN388:2016



EN388:2016 Guantes de protección contra riesgos mecánicos.

La norma EN388:2003 pasa a denominarse EN388:2016, año de su revisión. El motivo de la modificación viene dado por las discrepancias de los resultados entre laboratorios en el ensayo de corte por cuchilla, COUP TEST. Los materiales con niveles altos de corte producen en las cuchillas circulares un efecto de embotamiento que desvirtúa el resultado.

En388:2016 niveles de prestaciones	1	2	3	4	5
6.1 resistencia a la abrasión (ciclos)	100	500	2000	8000	-
6.2 resistencia al corte por cuchilla (índice)	1,2	2,5	5	10	20
6.4 resistencia al rasgado (newtons)	10	25	50	75	-
6.5 resistencia a la perforación (newtons)	20	60	100	150	-

La nueva normativa fue publicada en noviembre de 2016 y la anterior es del año 2003. Durante estos 13 años, ha habido una gran innovación en los materiales para la fabricación de los guantes de corte, han obligado a introducir cambios en los ensayos para poder medir con mayor rigor los niveles de protección. Si quiere saber más acerca de los principales cambios en esta normativa, puede consultarlo a través de nuestra web www.iubappe.es

Eniso13997:1999 niveles de prestaciones	A	B	C	D	E	F
6.3 tdm: resistencia al corte (newtons)	2	5	10	15	22	30

A - Resistencia a la Abrasión (X, 0, 1, 2, 3, 4)
 B - Resistencia al Corte por cuchilla (X, 0, 1, 2, 3, 4, 5)
 C - Resistencia al Desgarro (X, 0, 1, 2, 3, 4)
 D - Resistencia a la Perforación (X, 0, 1, 2, 3, 4)
 E - Corte por objetos afilados ISO 13997 (A, B, C, D, E, F)
 F - Test impacto cumple/no cumple (Es opcional. Si cumple pone P)