

# MODELO 1141

P



FICHA TÉCNICA

Power class

## Pantalón multibolsillo

### TEJIDO PRINCIPAL:

Composición: 65% Poliéster 35% Algodón

Gramaje: 240 gr/m²

Ligamento Fundamental: Sarga

Densidad: U: 38 h/cm T: 19 p/m

Resistencia a la tracción: U: 180 kgf T: 100 kgf

Solidez a las Tinturas:

Al Lavado 40°C: 4-5

Al Planchado: 4-5

A la Luz: 5-6

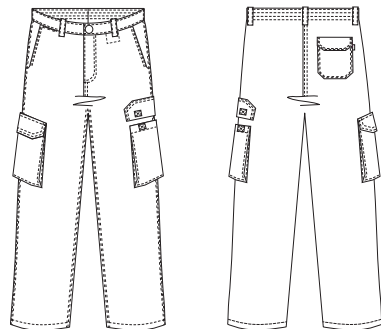
Al Sudor: 4-5

Al Cloro: 3-4

Encogimiento lav 40°C: 3%

Resistencia al Pilling: 3-4

CONSERVACIÓN: 60°C



C.01 Negro	C.05 Verde Kaki	C.06 Beige	C.09 Gris
C.10 Blanco	C.11 Azulina	C.12 Verde	C.57 Azul Noche



### DESCRIPCIÓN DEL PRODUCTO:

- Pantalón multibolsillo, semicintura elástica con un botón y cinco pasadores.
- Bragueta con cremallera.
- Multibolsillos: Dos bolsillos inclinados en costado. Dos bolsillos en los laterales de las piernas.
- Bolsillo de parche con tapeta en la parte trasera.
- Doblado de los bajos con respunte normal.

### BENEFICIOS CLAVE:



**Vida útil:** Para un uso muy frecuente conserva su aspecto después de 40 lavados en las condiciones indicadas en la etiqueta.



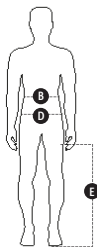
**Ambiente:** Recomendado para ambientes moderados en interior y exterior.



**Doble costura:** costura muy resistente que garantizan que la prenda no se rompa.



**Multibolsillos:** bolsillos más compartimentados para llevar la carga repartida.



	32-34	36-38	40-42	44-46	48-50	52-54	56-58	60-62	64-66	68-70	72-74
P.Cintura (B)	52-68	70-76	78-84	86-92	94-100	102-108	110-116	126-132	134-140	142-148	146-152
P.Cadera (D)	76-78	82-88	90-96	98-104	106-112	114-120	122-128	130-139	138-144	146-152	154-160
L.Entrepierna (E)	70-85	70-85	70-85	70-85	70-85	70-85	70-85	70-85	70-85	70-85	70-85

\* Cuadro de tallas general. Consultar tallaje específico para este modelo.



+34 902 193 096 | ventas@obreros-monza.com

Pol. Ind. Somonte | c/ María González "La Pondala" 82-96 | 33393 Sotiello - Gijón  
obreros-monza.com