

# Ficha Técnica

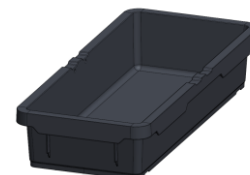
## Origo 2 – Bandeja

### Número internacional de artículo

160758

### Clasificación de Producto

Accesorio Origo2



### Composición

45% Polipropileno Virgen (PP)

55% Polipropileno reciclado (RPP)

Datos Técnicos	Valor Típico	Unidades
Largura	55	cm
Anchura	24	cm
Altura	10	cm
Peso	577	g

### Propiedades y uso del producto

- Fabricado con materiales reciclados
- Se adapta al sistema de carros Origo2
- Para uso en secciones de rieles interiores y en la placa superior
- Bandeja de transporte para botellas de productos químicos, toallas de papel, guantes, etc.
- Tapa opcional para proteger el contenido
- Versión no reciclada disponible

### Almacenamiento, Transporte y Eliminación

Almacenar en ambiente fresco y seco. Evitar la exposición directa a la luz solar. No sujetos a normativas de transporte para sustancias peligrosas. Descartar vía vertedero o incineración. Respetar las normativas locales.

### Calidad/ Cumplimiento de estándares Internacionales

Este producto ha sido fabricado conforme a los estándares apropiados dentro del Sistema de Calidad de FHCS.

Fecha: 2019/09/09

Toda la información contenida en este documento se presenta de acuerdo a nuestras especificaciones y mejor conocimiento, no implica ningún tipo de garantía y puede ser cambiada por razones técnicas o comerciales sin previo aviso. La idoneidad de nuestros productos para el empleo de los mismos por parte de nuestros clientes, así como las condiciones de uso de los mismos deberá ser determinada por nuestros clientes. Los usuarios, en cualquier caso, deberán tener en cuenta su obligación de comprobar la seguridad, garantías para la salud y el medio ambiente relacionadas con las propiedades de los bienes entregados en virtud de sus condiciones específicas de uso.