



Apex Rinse PL

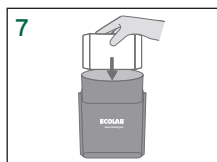
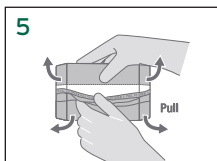
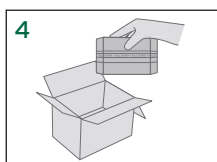
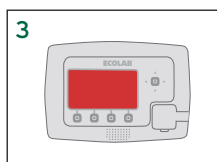
ABRILLANTADOR SÓLIDO SUPERCONCENTRADO

GARANTIZA UNA VAJILLA BRILLANTE E IMPECABLE

- ▲ **Rendimiento:** Resultados siempre brillantes en aguas blandas. Especialmente indicado para un secado óptimo del material plástico.
- ▲ **Eficacia:** Coste óptimo de uso. Se aprovecha el 100% del producto. Bloques compactos de larga duración, que ocupan un espacio mínimo de almacenamiento. Acelera el proceso de secado, aumentando la eficacia de la operación de lavado.
- ▲ **Seguridad:** Fácil de manipular y recargar. Código de colores y formas. No hay riesgo de que se mezclen productos. Peso ligero.
- ▲ **Sostenibilidad:** Hasta un 95% menos de embalaje y un 70% menos de transporte.



MODO DE EMPLEO



UTILIZAR ÚNICAMENTE CON SISTEMA DE DOSIFICACIÓN APEX

El especialista de Ecolab instalará y ajustará el sistema de dosificación según sus necesidades específicas.

Para obtener los mejores resultados de higiene, se recomienda utilizar siempre Apex Rinse PL junto con los detergentes lavavajillas Apex y los productos de remojo Apex.

- 1 Consultar el Plan de Higiene y la etiqueta del producto para una información más detallada.
- 2 Lavar la vajilla y los utensilios en la máquina lavavajillas de acuerdo al procedimiento habitual.

RECARGA DEL DOSIFICADOR

- 3 Rellenar el compartimento de producto cuando la pantalla del controlador APEX lo indique (la pantalla se volverá de color rojo y sonará una alarma).
- 4 Sacar producto nuevo de la caja.
- 5 Retirar el envoltorio de plástico del bloque de abrillantador.
- 6 Tirar el envoltorio de plástico al contenedor de residuos.
- 7 Colocar en el dosificador. La pantalla del controlador APEX cambiará automáticamente a color azul.

INFORMACIÓN ADICIONAL

Compatible con todo tipo de plástico y los materiales de vajilla habituales (loza, cristal, acero inoxidable, etc.)
Sólo para uso profesional.

MODO DE EMPLEO Y CONSEJOS MEDIOAMBIENTALES

- ▲ Siempre que sea posible, poner el lavavajillas cuando esté lleno.
- ▲ Evitar dosis excesivas o insuficientes de producto.
- ▲ Lavar a la mínima temperatura posible para obtener una vajilla limpia.
- ▲ Información sobre la eliminación de envases vacíos: tratar como plástico flexible.

SEGURIDAD

Para más información, consultar la etiqueta del producto y la Ficha de Datos de Seguridad.

CONDICIONES DE ALMACENAJE

Conservar únicamente en el envase original cerrado a una temperatura entre 0 y 40 °C.

FORMATO

2 x 1,1 kg