



# MAXX Indur2

## LIMPIADOR MANTENEDOR SUPERHUMECTANTE PARA PAVIMENTOS DUROS

### Resultados

- Limpia a fondo la suciedad de los pavimentos y reduce la acumulación de la suciedad por el uso regular
- Posee alta capacidad de absorción de la suciedad y baja formación de espuma
- Gracias a los polímeros solubles en agua que contiene, deja una película protectora que repele la suciedad del suelo y se renueva con cada aplicación.

### Eficacia

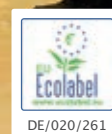
- Eficaz con bajas concentraciones (desde 0,25%) para reducir los costes de limpieza
- Aumenta los intervalos entre la limpieza de mantenimiento y reduce los costes de mantenimiento
- Si se utiliza con el método de pulverizar y pulir, elimina las marcas de desgaste, repara el acabado del suelo y restaura su brillo inicial

### Seguridad

- Fórmula especialmente diseñada para utilizar en la mayoría de superficies duras resistentes al agua
- Sistema de clasificación por colores para asegurar el uso del producto adecuado para cada tipo de limpieza



Certificado según la norma DIN 18032\*



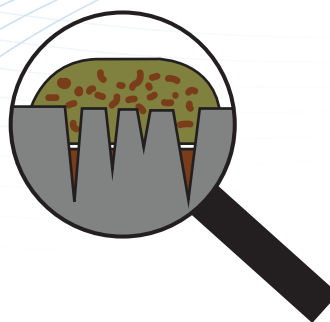
\* Para mejorar la resistencia frente a resbalones en instalaciones deportivas

## Tecnología superhumectante

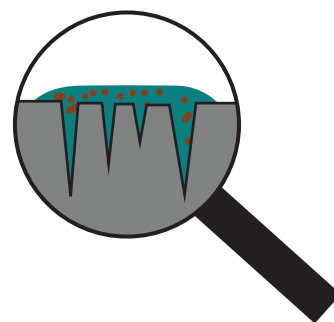
- MAXX Indur2 posee un alto poder humectante y puede utilizarse en superficies resistentes al agua o porosas.

## Zonas recomendadas de aplicación

- Limpieza diaria de oficinas, edificios públicos, hospitales, colegios, etc.



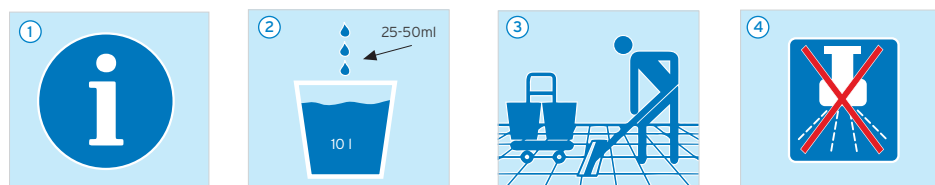
Poder humectante de productos de limpieza "clásicos"



Efecto superhumectante

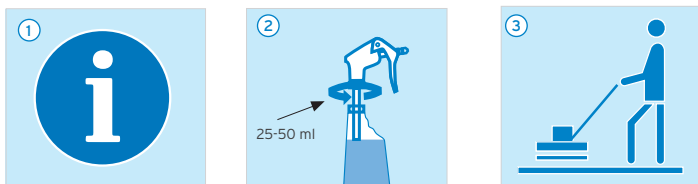
## Instrucciones de uso:

### MÉTODO DE LIMPIEZA DE SUELOS:



- Consultar el plan de higiene para ver información detallada de uso.
- Diluir 25-50 ml de MAXX Indur2 en 10 litros de agua según el grado de suciedad.
- Limpiar el suelo con la mopa de microfibra.
- No es necesario aclarar.

### MÉTODO DE SPRAY:



- Consultar el plan de higiene para ver información detallada de uso.
- Diluir 25-50 ml de MAXX Indur2 en 500 ml de agua en una botella pulverizadora de MAXX Indur2 o directamente en el sistema de pulverizado de la máquina.
- Pulverizar sobre el suelo unos 2m<sup>2</sup> y pasar la máquina rotativa de alta velocidad con un disco apropiado hasta que esté limpio y seco

## INFORMACIÓN ADICIONAL:

Sólo es necesaria una pequeña cantidad del producto en comparación con los productos tradicionales. Una dosificación adecuada permite ahorrar y reducir el impacto ambiental.

Comprobar la compatibilidad del producto en una pequeña zona y poco visible antes de su uso.

Colocar las señales de advertencia "Atención suelo mojado" y dejarlas hasta que la superficie esté totalmente seca.

Adecuado para aplicar sobre suelos protegidos y superficies hidrófobas (por ejemplo, poliuretano).

### ¡Sólo para uso profesional!

Para más información, consultar la etiqueta del producto y la Ficha de Datos de Seguridad.

No mezclar con ningún otro producto. Mantener fuera del alcance de los niños.

## CONDICIONES DE ALMACENAJE:

Temperatura de almacenamiento recomendada entre 0 °C y 40 °C.

### Valor pH (100%)

7	8	9	10	11	12	13	14
---	---	---	----	----	----	----	----

PRODUCTO	REFERENCIA	FORMATO
MAXX Indur2	9084420	12 x 1 l
MAXX Indur2	9084440	2 x 5 l

Sede mundial  
Ecolab Inc.  
370 Wabasha Street N  
St. Paul, MN 55102 (EE. UU.)

Sede europea  
Ecolab Europe GmbH  
Richtstr. 7  
CH-8304 Wallisellen (Suiza)

Sede España  
Ecolab Hispano-Portuguesa  
Avinguda del Baix Llobregat, 3-5  
08970 Sant Joan Despí (Barcelona)