



## Ficha Técnica



Fecha de creación: 29/07/2013  
Última actualización: 07/07/2016

Foto artículo



Foto artículo en uso



### Código y Descripción

Mopa Tri - Wet/Safe



00AB9000VV Verde



00AB9000BB Azul



00AB9000RR Rojo



00AB9000GG Amarillo



00AB9000BR Rojo/Azul

### Sistema de limpieza de superficies

Mopas utilizables con el soporte Trilogy



## Función

BARRIDO	FREGADO SUPERFICIE		SECADO	ABRASIVO
	liso	antideslizante		
	✓	✓		

Fregado y desinfección de **superficies horizontales y verticales**

### Utilizable con:

Impregnación en el carro con el sistema **Dosely**, la dosificación de la solución de detergente puede ser regulado en base a la amplitud y tipología del pavimento



pre-impregnación en cubo **Hermetic** con una dosificación de detergente aconsejado de: 200 ml para mopas, para ajustar en función del tipo de superficie a limpiar.



**Bio Trilogy** permite la impregnación continua de la mopa eliminando la necesidad de calcular la autonomía en función de la zona a limpiar.



## Descripción y características de la mopa de la familia TRI

Las mopas "reversibles" en ultra-microfibra **fabricadas en Italia** exclusivamente compuestas de superficie a limpiar. La innovadora tecnología de ultrasonidos nos permite de realizar **mopas sin costuras**, anulando los problemas vinculados a la contracción del tejido.

La forma de las mopas está estudiada para garantizar un acople estable durante su utilización.

### Ventajas:

**Ahorro de tiempo:** limpia el doble de la superficie porque usa solo las mopas "reversibles".

**Reducción de los costes:** 2 mopas en 1, utilización de la mitad de mopas respecto a los sistemas actuales, con un ahorro de costes de lavado.

**Reducción del impacto ambiente:** reduce el consumo de agua y detergente para el lavado de las mopas sucias.

**Reducción del número de mopas:** una única mopa permite limpiar ambientes diversos o de efectuar operaciones diferentes.

**Reducción del volumen de stock:** el menor número de mopas reduce el volumen y la necesidad en almacén

## Descripción y descripción de la mopa

Mopa que combina microfibra para pavimento estándar y para pavimento de seguridad:

- **Fácil de lavar** con reducción del coste de lavandería.
- **muy resistente** gracias a la estructura de la capa interna.

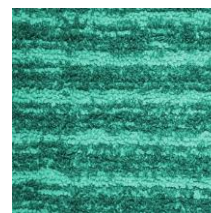
microfibra para fregado de suelos estándar:

- estudiado especialmente para garantizar la limpieza y la recogida de la suciedad sin sacrificar **la fluidez**
- **excelente recogida** de residuos de suciedad
- **excelente liberación** de la suciedad en fase de lavado
- **hasta suelos R9**
- disponible en **4 colores**



microfibra para fregado de pavimentos de seguridad:

- ideal para **acción mecánica abrasiva** contra la suciedad incrustada
- gran **fluidez**
- **excelente recogida** de residuos de suciedad
- **excelente liberación** de la suciedad en fase de lavado
- **hasta suelos R10**
- disponible en **4 colores**

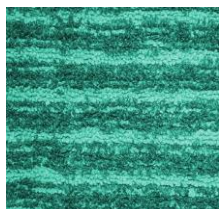


## Aplicación

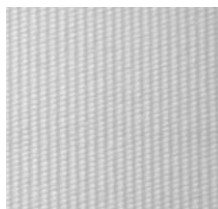
La microfibra de la mopa TRI SAFE/SAFE son ideales para el fregado de **pavimentos antideslizante hasta R9**, o para la limpieza de áreas donde se acumula **suciedad incrustada**.

El bastidor Trilogy gracias al sistema Block permite la utilización de las mopas Tri sobre **superficies verticales**

## Como está hecha la mopa



Cara Fregado pavimento de seguridad



Capa interna estructurada



Cara fregado

## Etiqueta tipología de la mopa



Las mopas son completadas con etiqueta de colores verde/azul su **fondo blanco** para identificar la función.

Las etiquetas indican la **composición**, las **instrucciones de lavado** y el número de **lote de producción**.

## Datos técnicos

MATERIAL	DIMENSIONES cm	PESO NETO g	ABSORCIÓN MAX ml	TIEMPO DE ABSORCION
MICROFIBRA 100% PL* <small>*Materiale sintetico</small>	L 46 x W 19,5	110	300 ml	instantáneo

## Instrucciones de lavado



El lavado de las mopas se debe efectuar en los correspondientes sacos de rejilla.  
Para la temperatura de lavado se recomienda 60 °C, aunque admite máx.90 °C.  
Es recomendado un pre-lavado.  
No utilizar suavizante.  
La eficacia de la microfibra está garantizada hasta 500 lavados (si se cumplen las instrucciones de uso y lavado) sin que afecte a su rendimiento.

## Sector



## Envasado

PESO BRUTO ENVASADO kg	PIEZAS POR ENVASADO	VOLUMEN ENVASADO M3
1,40	10	0,011