



Apex Manual Detergent

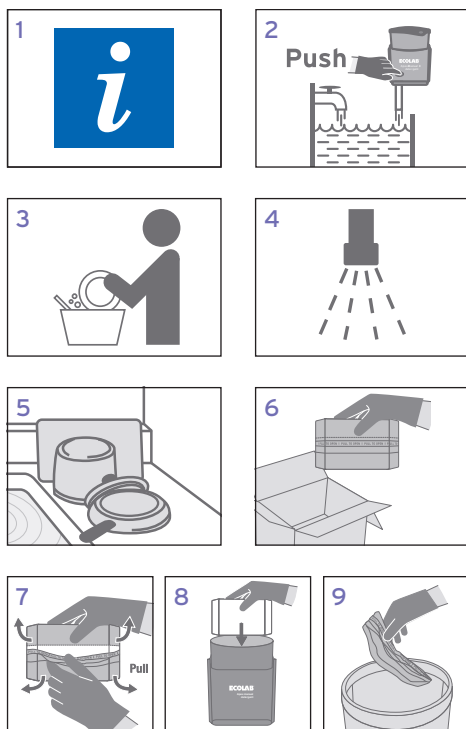
DETERGENTE SÓLIDO SÚPER CONCENTRADO PARA EL LAVADO MANUAL DE LA VAJILLA

MÁS CONTROL. MÁS SIMPLE.

- **Eficacia:** Óptimo coste de uso. 100% utilizable. Bloque compacto y espacio mínimo de almacenamiento.
- **Seguridad:** Fácil de manipular y de recargar. Codificación de colores y formas. Solución de uso segura para las manos.
- **Sostenibilidad:** Hasta un 95% menos de embalaje, 70% menos transporte.
- **Rendimiento:** Elimina la grasa rápidamente, casi sin frotar.



MODO DE EMPLEO



UTILIZAR ÚNICAMENTE CON SISTEMA DE DOSIFICACIÓN APEX

El especialista de Ecolab instalará y ajustará el dosificador Apex a la concentración adecuada según sus necesidades específicas.

- 1 Consultar el Plan de Higiene y la etiqueta del producto para una información más detallada.
- 2 Presionar el botón para dosificar el detergente y llenar el fregadero con agua.
- 3 Eliminar restos de comida y dejar en remojo durante 5-10 minutos, según el nivel de suciedad. Frotar los utensilios.
- 4 aclarar con agua tibia y limpia.
- 5 Dejar secar al aire. No secar con trapos. Cambiar el agua cada 2 horas en función del nivel de suciedad.

RECARGA DEL DOSIFICADOR

- 6 Comprobar diariamente el nivel de producto y rellenar si es preciso. No es necesario esperar hasta que el depósito esté completamente vacío. Éste tiene capacidad para 1,5 bloques de Apex Manual Detergent.
- 7 Quitar el plástico que envuelve el bloque de producto.

- 8 Colocar el producto en el dosificador.
- 9 Tirar el plástico.

INFORMACIÓN ADICIONAL

Para lavar la vajilla de la forma más eficiente, ahorrando agua y energía y protegiendo el medio ambiente, no lave debajo del grifo sino sumergiendo la vajilla, utilizando la dosis recomendada. De esta forma, podrá lavar de una manera más eficaz sin espuma abundante.

Sólo para uso profesional.

SEGURIDAD

Para más información, consultar la etiqueta del producto y la Ficha de Datos de Seguridad.

CONDICIONES DE ALMACENAJE

Conservar únicamente en su envase original a una temperatura entre 0 y 50°C.

FORMATO

2 x 1,36 kg