



## Solid Clean M DETERGENTE SÓLIDO CON ECO-ETIQUETA PARA EL LAVADO MECÁNICO DE LA VAJILLA

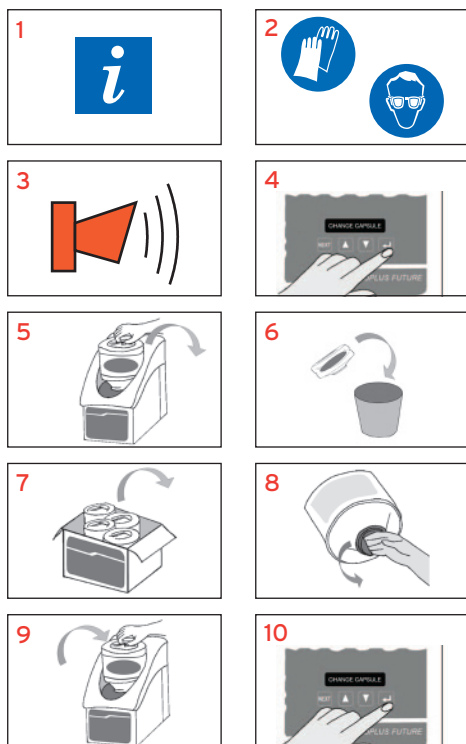
**Solid Clean M** es un detergente sólido alcalino altamente concentrado para aguas medias y duras. Gracias a su probado rendimiento y su máximo respeto por el medioambiente, **Solid Clean M** cuenta con la certificación ecológica Nordic Swan (Cisne Nórdico), de acuerdo con los requerimientos de materias primas y embalaje.

**Solid Clean M** se utiliza con el sistema de dosificación Ecoplus Future, ayudando a controlar el proceso de lavado mecánico de la vajilla y permitiendo un ahorro en recursos tan valiosos como el agua y la energía.

- **Clean** - Altamente eficaz incluso con las suciedades más difíciles. Previene la incrustación de cal y proporciona resultados brillantes.
- **Safe** - Fórmula sin NTA, EDTA ni fosfatos, garantizando los estándares ecológicos. La combinación de la cápsula de producto sólido de 4,5 kg con el sistema de dosificación Ecoplus Future, proporciona un alto nivel de seguridad operacional e higiénica. La tecnología del envase comprimible Foldaway Pack permite reducir los residuos plásticos, así como el transporte, contribuyendo a la protección del medioambiente.
- **Efficient** - Excelentes resultados en un solo paso, ahorrando tiempo y dinero.



### MODO DE EMPLEO



### UTILIZAR ÚNICAMENTE CON SISTEMAS DE DOSIFICACIÓN ECOPLUS FUTURE

El especialista de Ecolab instalará y ajustará el sistema para el lavado mecánico de la vajilla que más se adecue a sus necesidades específicas de limpieza e higiene.

- 1 Consultar el Plan de Higiene y la etiqueta del producto para una información más detallada.
- 2 Usar indumentaria adecuada y equipos de protección individual cuando se manipule el producto.
- 3 Cambiar la cápsula vacía cuando se active la alarma de falta de detergente.
- 4 Detener la alarma.
- 5 Retirar la cápsula vacía.
- 6 Comprimir la cápsula vacía y tirar al contenedor adecuado.
- 7 Coger una nueva cápsula.
- 8 Quitar el tapón de la cápsula.
- 9 Colocar la cápsula en el dosificador.
- 10 Conectar el dosificador.

### INFORMACIÓN ADICIONAL

Nordic Swan es la etiqueta ecológica oficial nórdica, introducida por el Consejo Nórdico de Ministros, quien mantiene una estrecha relación con la etiqueta ecológica europea Ecolabel (Flor Europea), garantizando unos correctos estándares medioambientales.

El objetivo de SWAN es proporcionar a los clientes información que les permita escoger el mejor producto desde un punto de vista ecológico.

#### Sólo para uso profesional.

Para garantizar excelentes resultados higiénicos utilizar únicamente aditivos de aclarado ECOLAB.

No utilizar en aluminio u otros metales blandos.

### SEGURIDAD

Para más información consultar la etiqueta del producto y la Ficha de Datos de Seguridad

### CONDICIONES DE ALMACENAJE

Conservar únicamente en su envase original cerrado.

**FORMATO**  
4 x 4,5 kg

