



# Rilan

## LIMPIADOR EN CREMA

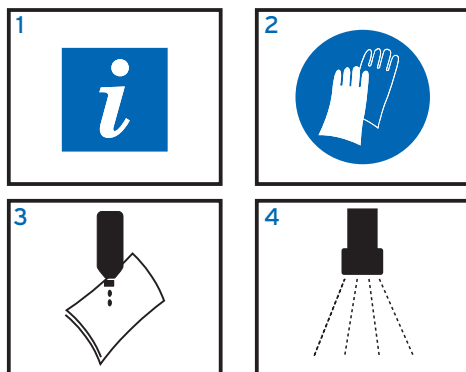
**Rilan** es un limpiador en crema ligeramente abrasivo para uso en superficies con un elevado grado de suciedad. **Rilan** elimina fácil, rápida y suavemente restos de comida carbonizados, grasa quemada, incrustaciones de cal y manchas de agua. Indicado para uso tanto baños como en cocinas, **Rilan** es agradablemente perfumado y combina una acción energética desengrasante con excelentes propiedades desincrustantes.

**Rilan** se puede usar en todo tipo de superficies resistentes. No utilizar **Rilan** en superficies plásticas delicadas, brillantes o barnizadas.

- **Limpieza** - Elimina incluso la grasa más quemada y las manchas fuertemente incrustadas.
- **Seguridad** - Limpieza sin rayar en superficies delicadas tales como encimeras vitrocerámicas, esmaltadas o de acero inoxidable, así como lavabos y grifería.
- **Eficacia** - Un solo producto para uso en cocinas y cuartos de baño.



### MODO DE EMPLEO



- 1 Para una información más detallada sobre la aplicación del producto, consultar el plan de higiene.
- 2 Usar guantes de protección para manipular y aplicar el producto.
- 3 Aplicar directamente sobre la superficie a limpiar o sobre un trapo húmedo. Extender uniformemente.
- 4 Frotar sobre la zona a limpiar.
- 5 Aclarar con agua limpia.

### DOSIFICACIÓN

Utilizar **Rilan** puro, sin diluir.

Para más información, consultar con su especialista de Ecolab.

### SEGURIDAD

**Sólo para uso profesional.** Leer detenidamente la etiqueta del producto antes de su utilización.

No mezclar con otros productos. Evitar el contacto con los alimentos.

Para más información, consultar la etiqueta del producto y la Ficha de Datos de Seguridad del mismo. Cumple la legislación vigente respecto a Biodegradabilidad y el Reglamento Técnico Sanitario de Detergentes.

R.S.I. 37-04348/CAT

### PRESENTACIÓN

6 x 750 ml

### ALMACENAMIENTO

Conservar sólo en el envase original a una temperatura entre 0° y 40° C. No trasvasar y mantener el recipiente bien cerrado.

