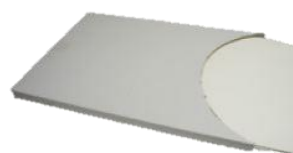


FICHA TÉCNICA DE PRODUCTO

PRODUCTO	papel siliconado multibake
CALIDAD DEL PAPEL	bisiliconado de 41 grs
DESCRIPCION	resmas papel de cocción multiusos
REFERENCIA	RSILDEL

MEDIDAS	ANCHO en cm.	59,5
	FUELLE en cm.	0
	LARGO en cm.	40

CARACTERÍSTICAS	unidad de medida	resma
	paquetes caja	1
	unidades caja	500
	nº cajas por fila	4
	nº de alturas	32
	nº de cajas palet	128
	unidades por palet	128
	altura palet en cm.	145



PRESENTACIÓN	largo caja cm.	61,5
	ancho caja cm.	41,5
	alto caja cm.	4
	volumen caja m3.	0,010209
	peso neto resma kg.	4,92
	peso caja en kg.	5,1
	peso palet en kg.	653

IDENTIFICACIÓN DEL PRODUCTO	etiqueta adhesiva	cantidad	500
		producto	papel siliconado
		modelo	RSILDEL
		medida	59,5*40

CÓDIGOS	EAN13	8436026142158
	Intrastat	48053000

ESPECIFICACIONES DE PROVEEDOR			
Parámetro	Unidades	Valor	Estándar
Peso base	g/m2	41	ISO 536
Grosor	µm	61	ISO 534
Fuerza tensora, m.d.	kN/m	3,5	ISO 1924-2
Resistencia al rasgado, c.d.	mN	210	ISO 1974
Resistencia al rasgado, m.d.	mN	180	ISO 1974
Cobb 60	g/m2	14	ISO 535

CONDICIONES DE USO EN CONTACTO CON ALIMENTOS

Apto para contacto directo con alimentos secos, húmedos y grasos.

Apto para hornos convencionales a temperaturas de hasta 220°C y en microondas hasta 150°C.

CONDICIONES DE ALMACENAMIENTO
Temperatura ambiente, sin humedades Alejado de fuentes directas de calor o luz solar.

LEGISLACIÓN APLICABLE
Cumplimiento del Reglamento (CE) 1935/2004 del Parlamento Europeo y del Consejo, de 27 de octubre de 2004, sobre los materiales y objetos destinados a entrar en contacto con alimentos. Cumplimiento del Reglamento (CE) 2023/2006 de la Comisión de 22 de diciembre de 2006 sobre buenas prácticas de fabricación de materiales y objetos destinados a entrar en contacto con alimentos. Reciclable y biodegradable Producto libre de PFOS, PFOA, MOSH y MOAH Registro Sanitario de Empresas Alimentarias y Alimentos: 39.00962/A UNE-EN ISO 9001:2015 Sistema de gestión de calidad: ES131905-1 (Bureau Veritas)

Músico Vicente Sanchis, 1 y 2. *Tel. 966511061 *Fax. 966511028 *E-mail.imsanchis@imsanchis.com *www.imsanchis.com
03860 Lorcha (Alicante)